

 CASTENASO
I GIRASOLI

**OGGI,
LA TUA CASA
DEL FUTURO**



Aabitcoop

LA COOPERATIVA DI ABITAZIONE DAL 1976



A CASTENASO IL RESIDENZIALE "PLUS ENERGY BUILDINGS"

A venti minuti dal centro di Bologna, stiamo realizzando il RESIDENZIALE I GIRASOLI, con tecnologia all'avanguardia ad altissima efficienza energetica, già utilizzata nei più performanti edifici del Nord Europa. In un contesto tranquillo e ricco di verde, il residenziale comprende due palazzine da 7 e 6 alloggi, con finiture di pregio.

Con questo intervento raccogliamo la proposta lanciata da EURAC (Istituto di ricerca di Bolzano) e ICIE (Istituto Cooperativo per l'Innovazione) per la realizzazione, in Italia, dei **primi due edifici a energia positiva**.

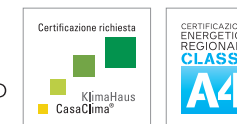
Tale intervento si colloca all'interno del progetto Cultural-E, finanziato dall'Unione Europea, che mira a definire soluzioni modulari e replicabili per **abitazioni che producono più energia di quella che consumano (Plus Energy Buildings, PEB)**, tenendo conto delle differenze climatiche e culturali. Lo **standard PEB** ha l'obiettivo di mettere in campo un sistema articolato di tecnologie per arrivare a **produrre l'energia necessaria per il fabbisogno di riscaldamento, raffrescamento e acqua calda sanitaria, oltre a mettere a disposizione l'eventuale energia eccedente per gli usi domestici (illuminazione ed elettrodomestici)**.



Gli edifici saranno dotati di impiantistica avanzata:

- infissi, con sistema smart di controllo degli ombreggiamenti;
- pompe di calore di ultima generazione e sistema di ventilazione meccanica per ogni alloggio;
- sistema di pre-temperamento geotermico;
- sistema di ottimizzazione del comfort interno tramite ventilatori che rilevano il clima e le presenze nell'ambiente e si affiancano al sistema di climatizzazione classico;
- sistema domotico complessivo che ottimizza l'energia prodotta dai pannelli fotovoltaici e batterie di accumulo.

Abitcoop è partner CasaClima® dal 2009 quindi gli alloggi, in aggiunta alla Certificazione Energetica Regionale in **Classe A4**, saranno costruiti secondo il protocollo dell'Agenzia per l'Energia Alto Adige CasaClima® ed avranno la certificazione **CasaClima® Classe A**.
www.abitcoop.it/sostenibilita/casaclima/



Cos'è un **PLUS ENERGY BUILDING (PEB)?**

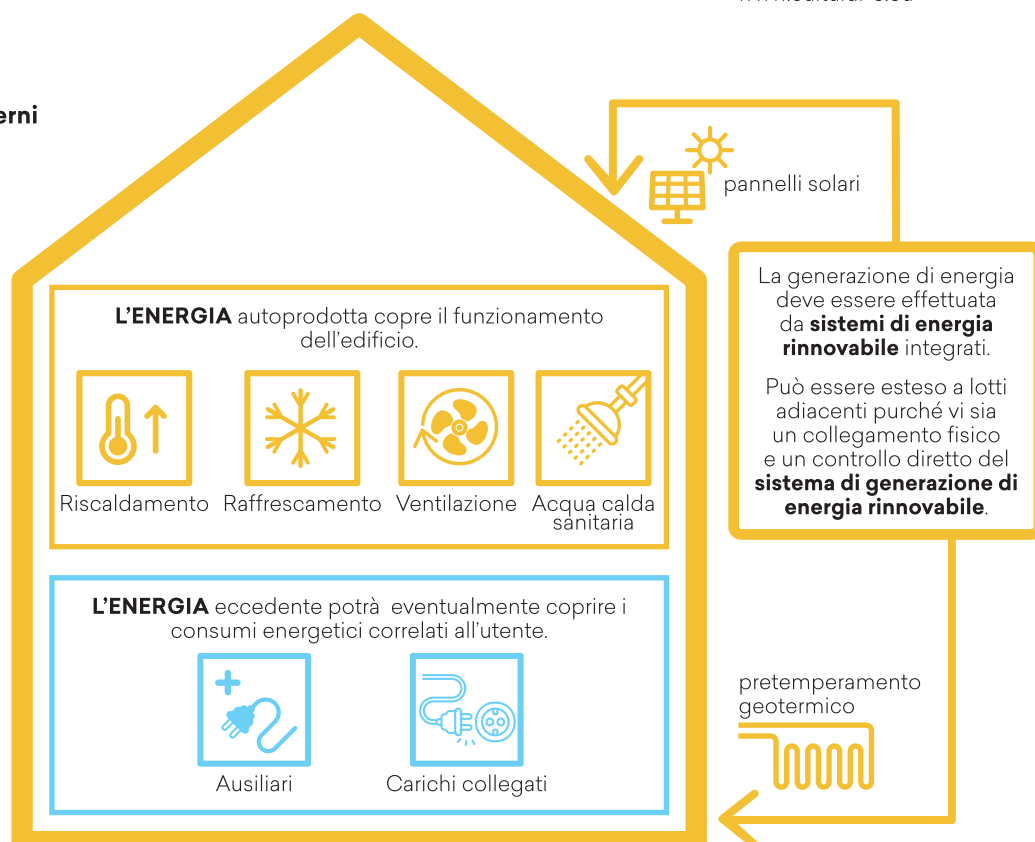
cultural 
www.cultural-e.eu



I **PEB** garantiscono un valore aggiunto fornendo **ambienti interni accessibili, confortevoli e sani**.



Bilancio positivo raggiunto garantendo le **più basse emissioni di gas serra**.



Questo progetto è stato finanziato dal programma di ricerca e innovazione Horizon 2020 dell'Unione Europea nell'ambito della convenzione di finanziamento n° 870072.





VIA NONANTOLANA, 520 - 41122 MODENA - TEL. 059 38 14 11
abitcoop.it - info@abitcoop.it



**IMMOBILIARE
SAN PIETRO**

Ufficio vendite (**nessuna provvigione dovuta**):
Immobiliare San Pietro
via Nastica, 30 - Castenaso (BO)
335 83 28 007 - a.torre@immobiliariesanpietro.it